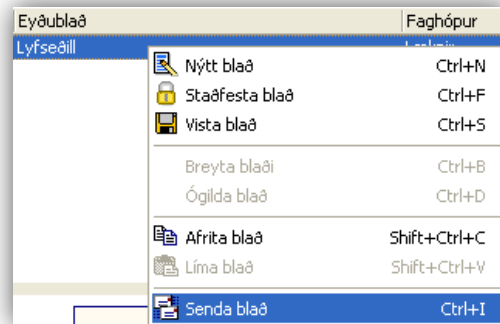


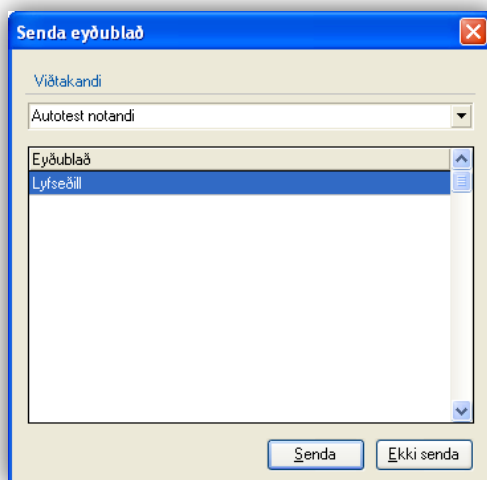
Rafrænir lyfseðlar sem gerðir eru af öðrum en læknum

Þegar sú staða kemur upp að annar aðili en læknir býr til lyfseðil sem senda á rafrænt, t.d. lækningaritari þá getur ferlið verið eftirfarandi:

Lækningaritari býr til samskipti sem eru skráð á lækningarnám (ábyrgur og undirritaður aðili). Býr til lyfseðil og fyllir hann út. Því næst er lyfseðillinn sendur á vinnulista lækningarnámsins. Það er gert með því að hægismella á lyfseðilinn og velja **Senda blað**.



Mynd 1. Lækningaritari sendir lyfseðil



Mynd 2. Lækningaritari velur viðtakanda lyfseðils

Lækningarnám er valinn sem viðtakandi og smelt á **Senda**.

Þá fer lyfseðillinn á vinnulista lækningarnámsins.

Lækningarnám opnar vinnulistann sinn og finnur lyfseðilinn. Lækningarnám tvísmellir á lyfseðilinn og þá opnast hann í eyðublaðaeiningunni. Lækningarnám fer svo yfir lyfseðilinn og sendir hann rafrænt.

Vinnulisti						
Óklárað hjá mér	Óklárað sent frá mér	Óklárað	Lyfjapantani frá mér	Beiðni um lyf	Heimahjúkrun	Klárað af mér
	Dags. og tími	Kennitala	Sjúklingur	Eyðublað	Síðast í umsjón	
	27.09.2004 14:03	180473-4919	Kristín Steingrimsdóttir	Beiðni um myndgreiningu		
	27.09.2004 14:03	180473-4919	Kristín Steingrimsdóttir	Niðurstöður rannsókna II (textasvar)		
	27.12.2005 08:03	121212-4449	Heidi Snoen Glómsas	Trúnaðarnóta	Kristín Steingrimsdóttir	
	12.06.2007 08:49	180473-4919	Kristín Steingrimsdóttir	(lv) Samskiptaseðill	Kristín Steingrimsdóttir	
	12.02.2009 09:33	180473-4919	Kristín Steingrimsdóttir	Lyfseðill	Kristín Steingrimsdóttir	

Mynd 3. Læknir opnar lyfseðil á vinnulista

Með kveðju

EMR - Heilbrigðislausnir